



Kmetijsko gozdarska zbornica Slovenije



KMETIJSKA
SVETOVALNA
SLUŽBA
SLOVENIJE

SINHRONIZACIJA ESTRUSA PRI SVINJAH

Sašo Sever

KGZS-Zavod Murska Sobota



Kmetijsko gozdarska zbornica Slovenije



KMETIJSKA
SVETOVALNA
SLUŽBA
SLOVENIJE

MOTIV

**PRIČAKOVANJA,
UČINKI**

**OBSTOJEČE
STANJE, OVIRE**

**KAKO NAPREJ
V LUČI PODNEBNIH
SPREMENB ?**



MOTIV

- Pravilnik o minimalnih pogojih za zaščito rejnih živali in postopku registracije hlevov za rejo kokoši nesnic (Ul. RS 41/03, 117/04, 122/07)-**agresivnost pri oblikovanju skupin**
- Pravilnik o zaščiti rejnih živali (Ul. RS 51/10, 70/10)
- Uvoz plemenskih prašičev, tekačev po letu 2014-**karantene, bolezni**
- Zahteve po večjih skupine izenačenih, tekačev iz iste reje-**nezmožnost prodaje**

ZAHTEVANA POVRŠINA
SKUPINSKA REJA
BIOVARNOST
ZAHTEVE PITALCEV



OBSTOJEČE STANJE, OVIRE

- Kontinuirana reprodukcija
- Individualna uhlevitev svinj in mladic
- Mešane kategorije, neizenačene skupine
- Nezmožnost ali nepripravljenost adaptacij
- Optimalna velikost skupin?
- Vsako uvajanje novosti zahteva svoj čas in veliko prepričevanja-**predavanja, delavnice, krožki, strokovne ekskurzije...**
- Sistematsko spremljanje podatkov o reprodukciji na standardiziranih obrazcih in pripravljenost posredovanja le-teh strokovnim službam

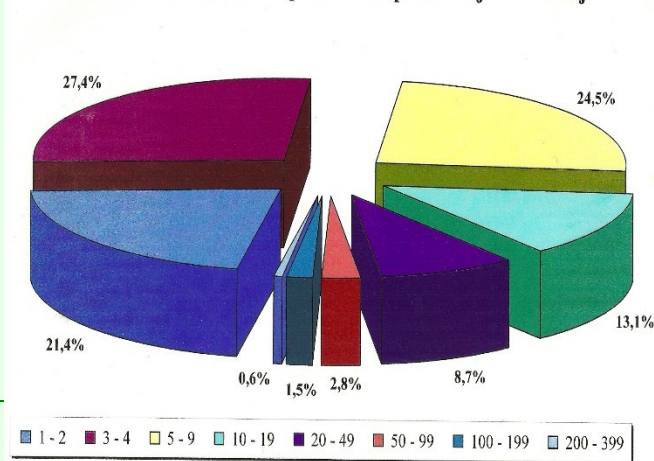
ZASTARELI HLEVI

VELIKOSTNA STRUKTURA

NEZAUPANJE, NEGOTOVOST

DODATNA PAPIROLOGIJA!

Velikostna struktura pomurskih prašičerejskih kmetij





PRIČAKOVANJA, UČINKI

- Optimizacija krmljenja svinj
- Večfazno krmljenje, reducirana vsebnost SB, fosforja, encimi, sint. AK, po spolu ločeno pitanje (merjasci?)
- Kategorijam prašičev prilagojeno zračenje
- Večje skupine po masi in starosti izenačenih tekačev in pitancev, zahteve pitalcev?
- Vnaprej planiran remont, pogodbe
- Prisotnost pri prasingih, stimulacija estrusa, oblikovanje skupin
- Ločene kategorije prašičev, ločeni oddelki, sanitarni vozeli

TEHNOLOGIJE KRMLJENJA
PREZRAČEVANJE
VEČJE, IZENAČENE SKUPINE
PROGRAM OBNOVE ČREDE
PRASITVE, ARENA
BIOVARNOST



KAKO NAPREJ V LUČI PODNEBNIH SPREMEMB?

- Toplotna izolacija objektov za rejo prašičev, odprti in polodprti hlevi
- Hladnejši zrak in oroševanje poleti, ogreti zrak pozimi
- Več ugodja za prašiče (DŽ)
- Redno spremljanje kontaminacij žit in koruze z mikotoksini, „zimski in letni obroki“, alternativna krmila?
- Razbremenitev presnove (optimiranje sestave in količine krme, prebavljivost)
- Izbor bolj robustnih, okolju prilagojenih genotipov, $F=G+O$

TEMPERATURA, VLAGA

KAKOVOST KRME

GENOTIPI

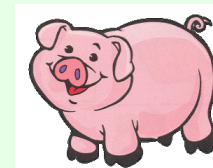


ZAKLJUČKI

- Svetovanje v prašičereji
- Interdisciplinarni pristop (JSKS-veterina-SS)
- Motivacija rejcev (cena prašičev?, Izbrana kakovost...)
- Ukrep Sodelovanje, trening centri....



40,5 kg
34,7 %
Slo-Hibrid
Lokalna prireja
Tradicija





Kmetijsko gozdarska zbornica Slovenije



KMETIJSKA
SVETOVALNA
SLUŽBA
SLOVENIJE

HVALA ZA POZORNOST